



M15 (amas globulaire)

M15 est un amas globulaire situé dans la constellation de Pégase, à la limite de visibilité à l'œil nu. C'est l'un des amas globulaires les plus denses de la Galaxie.

Sommaire

Histoire

Caractéristiques

Observation

Liens externes

Histoire

L'amas a été découvert par Giovanni Domenico Maraldi en 1746 alors qu'il recherchait la comète de De Cheseaux : il le décrivit comme une étoile floue constituée de plusieurs étoiles. En 1760 il fut intégré dans le catalogue de Messier qui y vit plutôt, comme pour la plupart des objets qu'il a catalogués, une « nébuleuse sans étoiles ». Une fois encore, cet amas fut résolu en étoiles par William Herschel en 1783. En 1927, des photos prises à l'observatoire du Mont Wilson permirent d'y découvrir une nébuleuse planétaire, Pease 1.

Caractéristiques

L'amas est l'un des plus denses connus : son noyau a subi une contraction par le passé, peut-être due à un trou noir. Cet effondrement du noyau est connu chez d'autres amas comme M30. L'amas contient beaucoup d'étoiles variables (110), ce qui a permis d'en estimer la distance à 33 000 années-lumière. L'amas abrite aussi un nombre important de pulsars et d'étoiles à neutrons, restes d'étoiles massives « mortes » lors de la jeunesse de l'amas. Enfin, il est l'un des très rares amas à renfermer une nébuleuse planétaire, Pease 1, dans sa périphérie.

M15



Données d'observation
(Époque J2000.0)

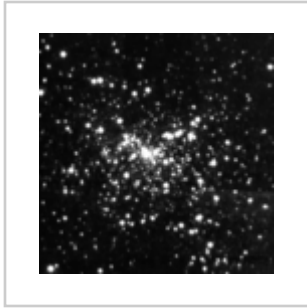
Constellation	<u>Pégase</u>
Ascension droite (α)	21 ^h 29 ^m 58,38 ^s
Déclinaison (δ)	+12° 10' 00,6"
Magnitude apparente (v)	+6,2
Dimensions apparentes (v)	12,3 <u>minutes d'arc</u>

Localisation dans la constellation : Pégase



Observation

Pour repérer l'amas, il suffit de prolonger l'axe Epsilon de Pégase - Enif de 4° vers le NE. La magnitude de l'amas permet de le repérer avec les moindres jumelles sous la forme d'une nébulosité. Un télescope de 200 mm de diamètre permet de résoudre la périphérie de l'amas en étoiles, mais certainement pas le noyau. Avec des instruments de 350 mm ou plus, il est possible de repérer la nébuleuse planétaire Pease 1, si l'on prend une photographie à longue pose.



Le centre de M15



image d'amateur



vue du HST

Liens externes

- (en) M15 (<http://simbad.u-strasbg.fr/simbad/sim-id?protocol=html&ident=M15&bibdisplay=none>) sur la base de données *Simbad* du Centre de données astronomiques de Strasbourg.
 - Messier 15 (<http://www.obspm.fr/messier/f/m015.html>) sur le site de la SEDS
 - M15: Dense Globular Star Cluster (<https://apod.nasa.gov/apod/ap181017.html>) Astronomy Picture Of the Day, 17 octobre 2018
-

Ce document provient de « [https://fr.wikipedia.org/w/index.php?title=M15_\(amas_globulaire\)&oldid=174091593](https://fr.wikipedia.org/w/index.php?title=M15_(amas_globulaire)&oldid=174091593) ».

La dernière modification de cette page a été faite le 24 août 2020 à 13:51.