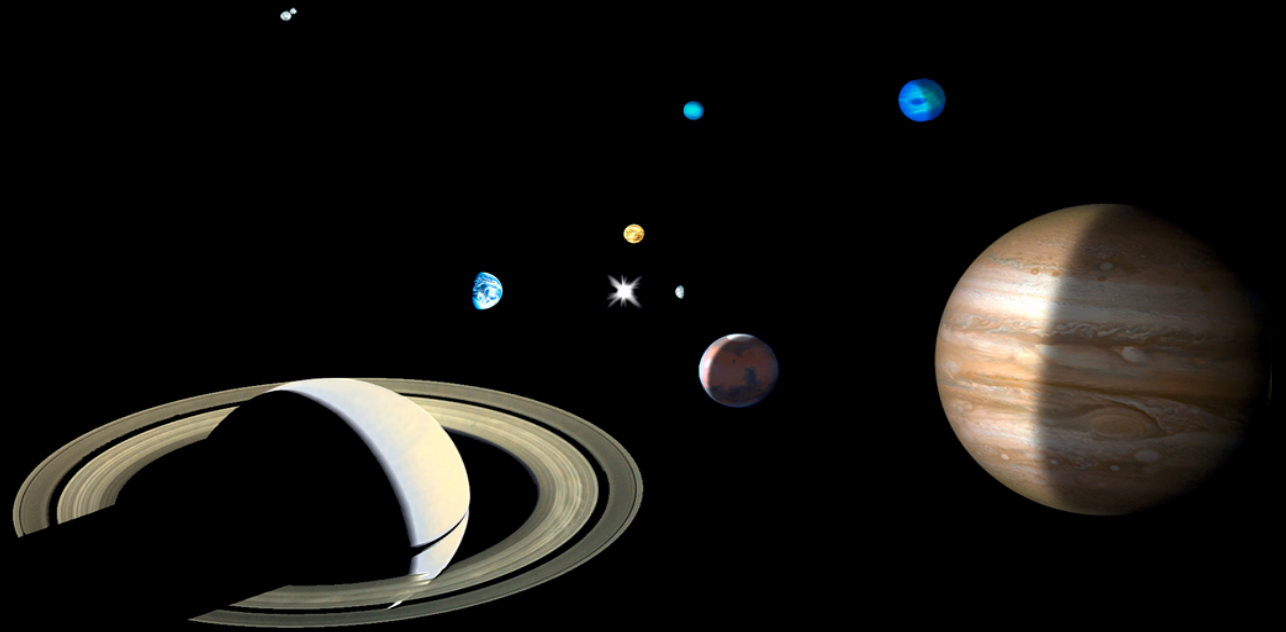


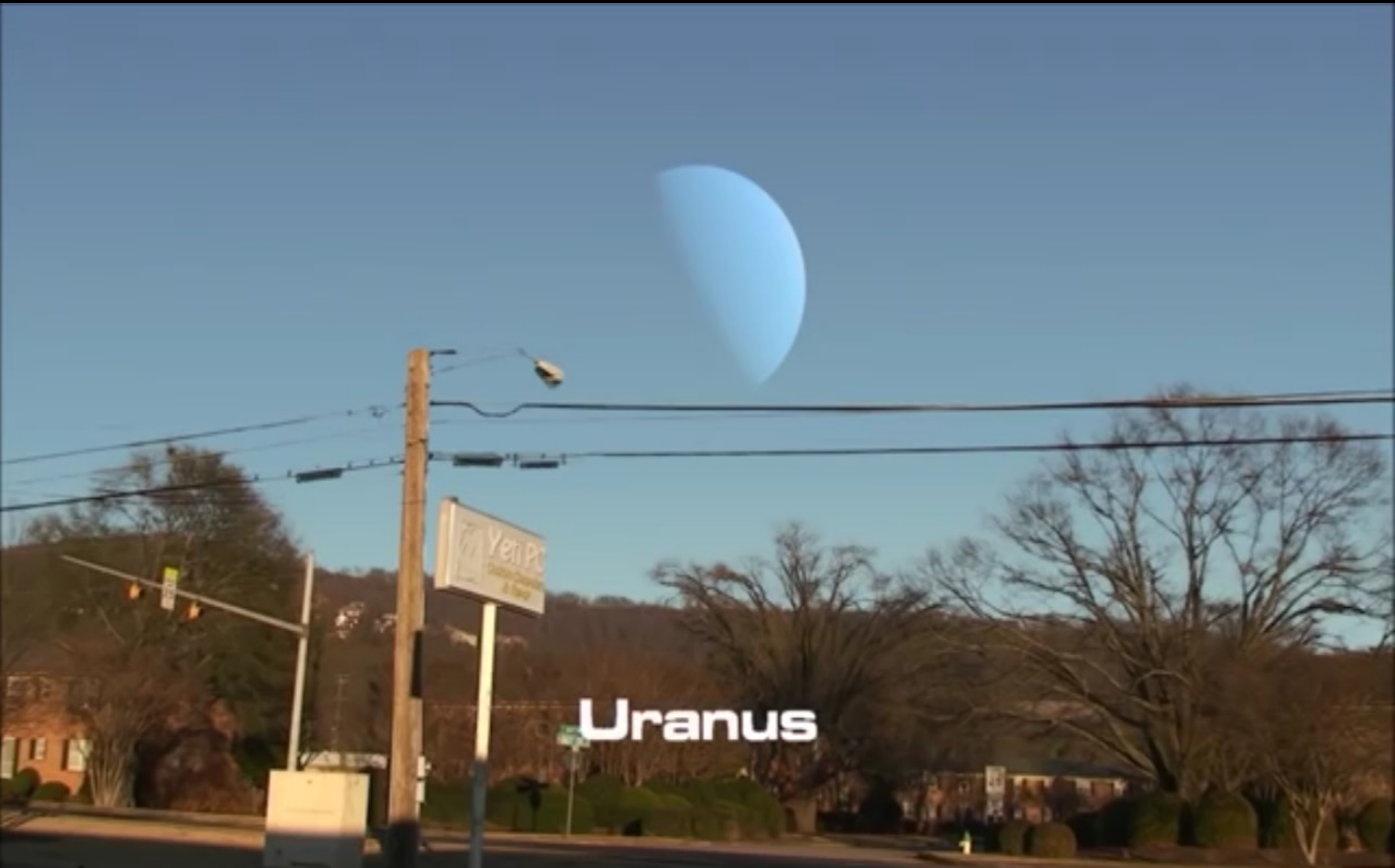
# VOYAGE vers URANUS



# Uranus : la planète couchée

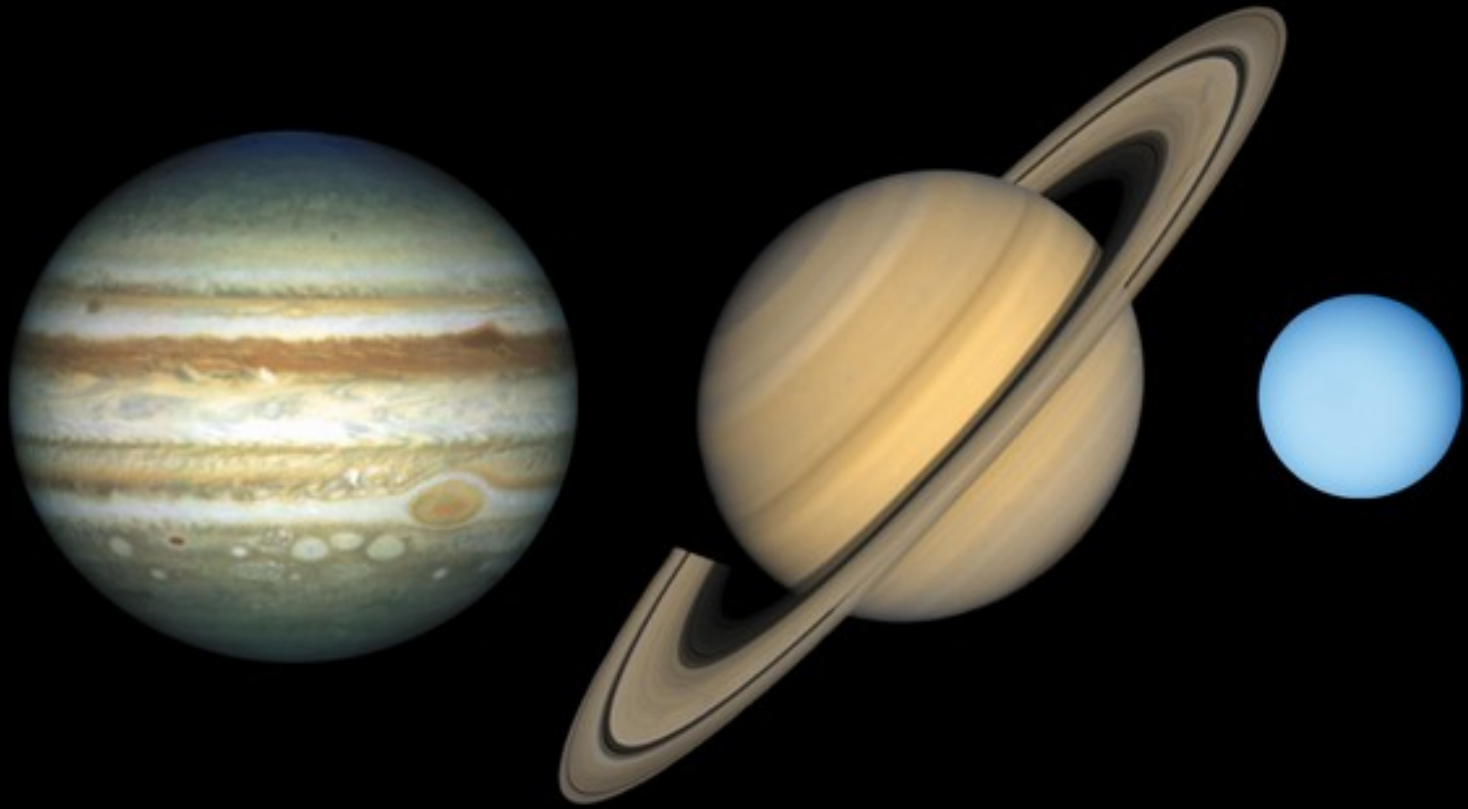


Septième planète du système solaire. Uranus est une gazeuse, c'est le méthane qui lui donne sa couleur bleue.

A blue crescent moon is positioned in the upper center of the frame against a clear, light blue sky. Below the moon, a street scene is visible, featuring a utility pole with power lines, a sign for 'Yen PC', and several bare trees. The overall scene is captured during the day, with soft lighting.

# Uranus

Septième planète par rapport au Soleil  
Diamètre - 51 000 kms



Uranus est petite par rapport aux deux géantes qui la précèdent. Elle peut tout de même contenir 64 planètes comme la nôtre.

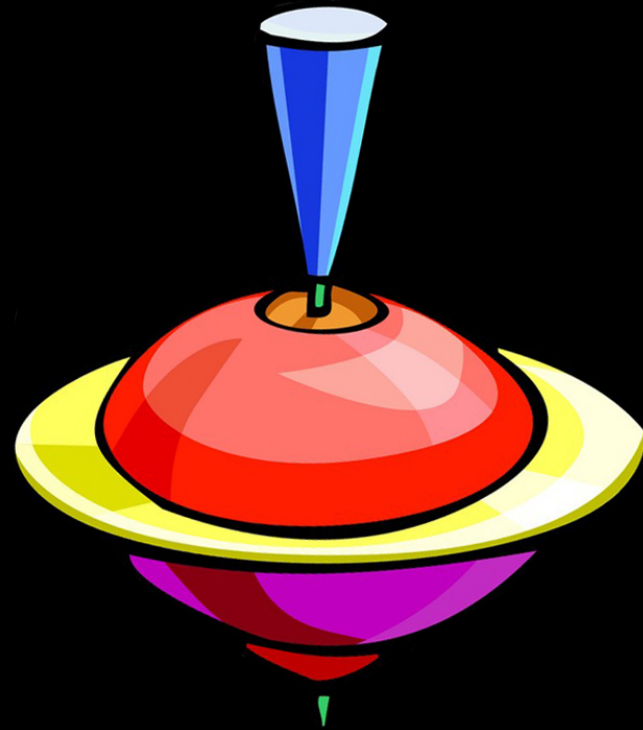


Il n'y a presque aucune variation de couleur dans l'atmosphère d'Uranus.

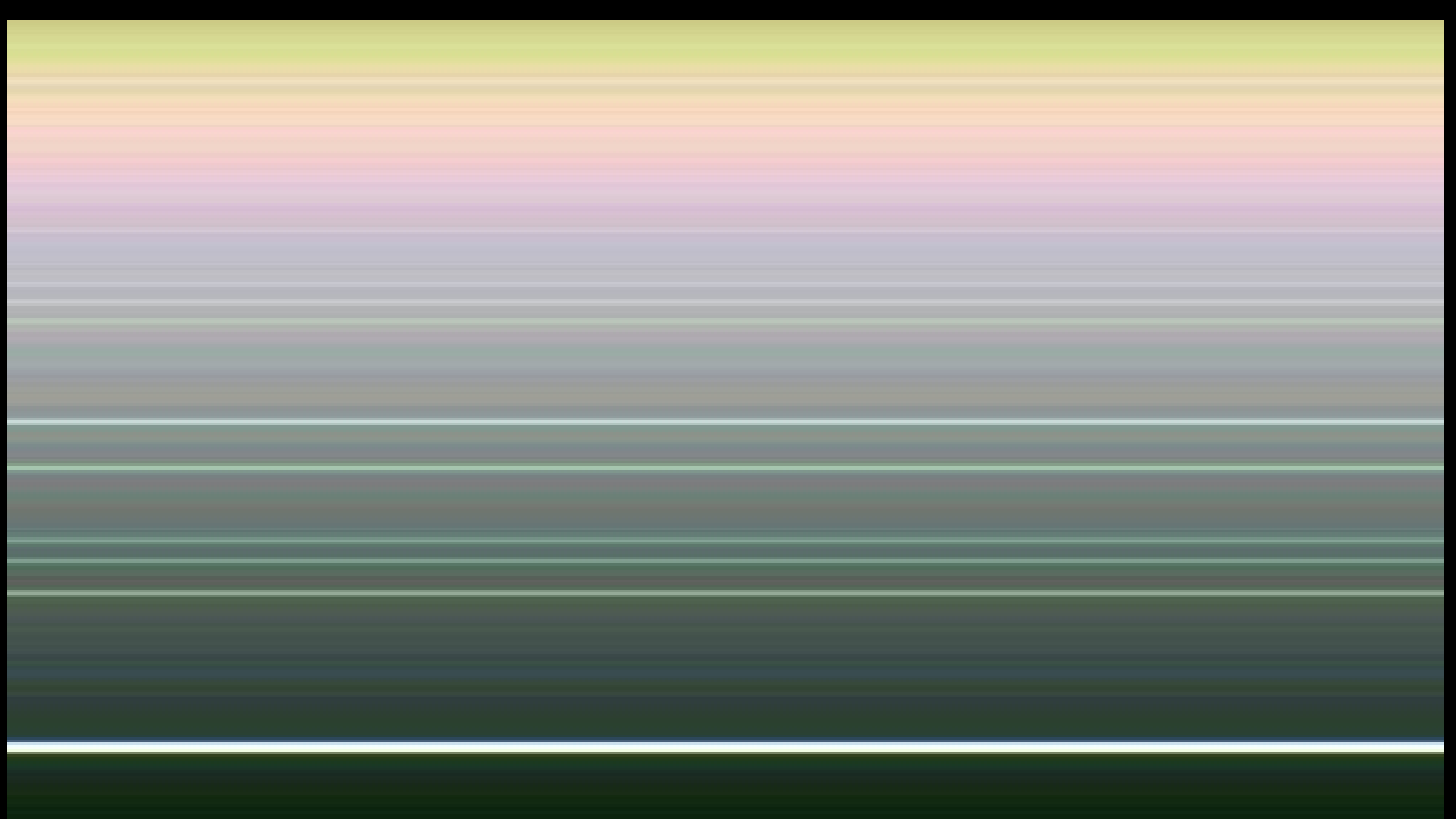
Jour : 17 heures 14 minutes

Année : 84 ans terrestres

L'inclinaison d'Uranus est de 98 degrés.



Elle ne tourne pas à la façon d'une toupie comme le font les autres planètes, les saisons sont donc extrêmes.



Uranus a elle aussi ses anneaux. Ils sont très minces.



Uranus possède 27 lunes. Plusieurs sont de très petite taille ce qui rend leur découverte difficile.



## L'EXPLORATION D'URANUS

On ne connaissait à peu près rien de la planète Uranus avant le survol de la sonde *Voyager 2*. C'est à ce jour le seul engin spatial à s'être approché de la géante glacée.

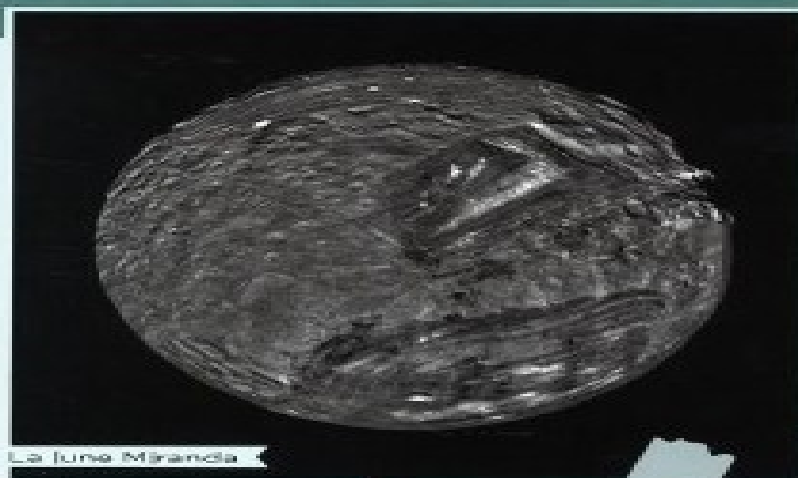


La couleur bleue démontre la présence de méthane dans l'atmosphère de la planète.

## VOYAGER 2

La mission de *Voyager 2*, lancée en 1977, est d'explorer les quatre planètes les plus éloignées du système solaire. C'est un projet très ambitieux pour la NASA. Ce n'est qu'en 1986 que la sonde *Voyager 2* survole la planète Uranus. En 9 ans, *Voyager 2* aura parcouru des milliards de kilomètres dans l'espace pour atteindre la géante glacée. À cette distance, la sonde communique par un signal radio qui met 2,5 heures pour atteindre la Terre.

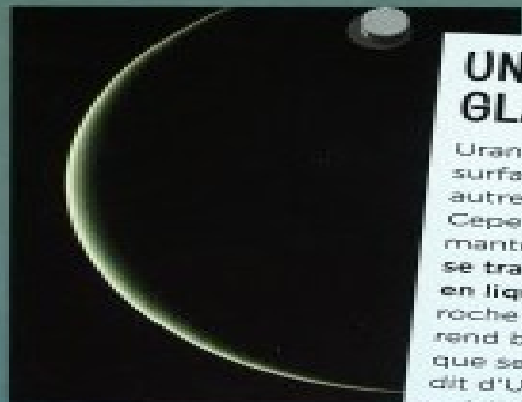
*Voyager 2* a permis aux scientifiques de découvrir 10 nouvelles lunes et de nouveaux anneaux. La sonde nous a également renvoyé plusieurs photos extraordinaires de ce monde lointain.



La lune Miranda

## UNE GÉANTE GLACÉE

Uranus ne possède pas de surface solide, comme les autres planètes gazeuses. Cependant, sous un épais manteau de nuages, les gaz se transforment peu à peu en liquide. Son centre de roche ou de glace solide la rend beaucoup plus dense que ses cousines géantes. On dit d'Uranus et de Neptune qu'elles sont des « géantes glacées ».



# Crédits photographiques

- National Aeronautics and Space Administration (NASA)
- Gaétan Beaupré, Les Vagabonds du ciel de Lanaudière
- Sophie DesRosiers, Planétarium de Montréal
- Guy Jasmin, Club Pégase des Laurentides
- Michel Renaud, Club de Laval
- Martin Rochette, Club Cassiopée de Sillery

Roger

Roger Ménard, Club de Laval

PLévesque